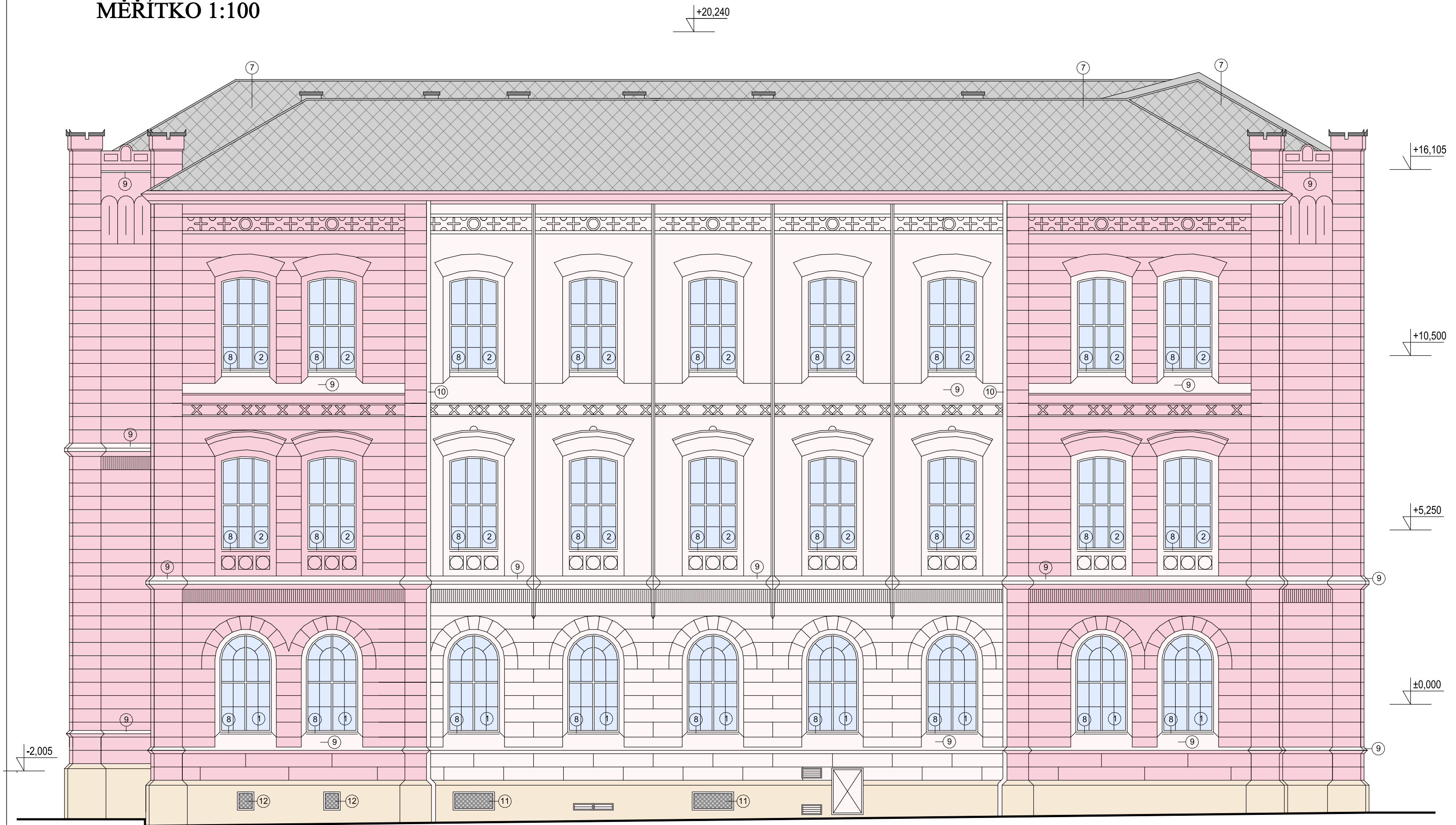


POHLED ZE SADŮ PĚTATŘICÁTNÍKŮ  
MĚŘÍTKO 1:100



LEGENGA:

7 Střešní krytina Střešní krytina provedena ve II.etapě

- STÁVAJÍCÍ STAV: – PLECHOVÁ KRYTINA  
– ASFALTOVÁ LEPENKA  
– CELOPLOŠNÉ BEDNĚNÍ  
– KONSTRUKCE KROVU  
PLECHOVÁ KRYTINA VČETNĚ ASFALTOVÉ LEPENKY BUDE NA CELE PLOŠE STŘECHY ODSTRANĚNA.  
STÁVAJÍCÍ DŘEVĚNÉ BEDNĚNÍ BUDE ODSTRANĚNO DLE ROZSAHU POŠKOZENÍ, KTERÝ JE % STANOVEN PODLE ZÁVĚRŮ VYPRACOVANÉHO MYKOLOGICKÉHO POSUDKU.  
ROZSAH VÝMĚNY BEDNĚNÍ – VIZ. SCHEMA v.č.F.1.17.6.
- NOVÝ STAV: – KRYTINA SKLÁDANÁ CEMBRIT – BARVA TMAVĚ ŠEDÁ  
– LATĚ  
– KONTRALATĚ  
– POJISTNÁ HYDROIZOLACE DIFUZNĚ OTEVŘENÁ  
– VÝMĚNA BEDNĚNÍ – rozsah viz. schema výkres č. F.1.17.6

123456 Okenní otvory

- STÁVAJÍCÍ STAV: ULIČNÁ FASÁDY – ZDOVOJENÁ DŘEVĚNÁ OKNA
- NOVÝ STAV: ULIČNÍ FASÁDY – DŘEVĚNÉ OKNO ZASKLENÉ IZOLAČNÍM DVOUSKLEM TRUHLÁŘSKÝ VÝROBEK (ne EURO profily)  
BARVA BILÁ

8 Oplechování okenních parapetů

- STÁVAJÍCÍ STAV: POZINKOVANÝ PLECH + NATĚR
- NOVÝ STAV: POZINKOVANÝ PLECH – NATĚR BUDE UPŘESNĚN ZA POMOCI NPÚ ZE VZORNÍKU BAREV VYBRANÉ FIRMY

9 Oplechování říms

- STÁVAJÍCÍ STAV: POZINKOVANÝ PLECH + NATĚR
- NOVÝ STAV: POZINKOVANÝ PLECH – NATĚR BUDE UPŘESNĚN ZA POMOCI NPÚ ZE VZORNÍKU BAREV VYBRANÉ FIRMY

10 Okapové svody

- STÁVAJÍCÍ STAV: POZINKOVANÝ PLECH + NATĚR
- NOVÝ STAV: POZINKOVANÝ PLECH – NATĚR BUDE UPŘESNĚN ZA POMOCI NPÚ ZE VZORNÍKU BAREV VYBRANÉ FIRMY

11 Kovová mřížka na okna

- STÁVAJÍCÍ STAV: KOVOVÁ MŘÍŽKA + L PROFIL
- NOVÝ STAV: KOVOVÁ MŘÍŽKA + L PROFIL – NATĚR BUDE UPŘESNĚN ZA POMOCI NPÚ ZE VZORNÍKU BAREV VYBRANÉ FIRMY

12 Stávající vstupní dveře

REPASOVAT + NATĚR

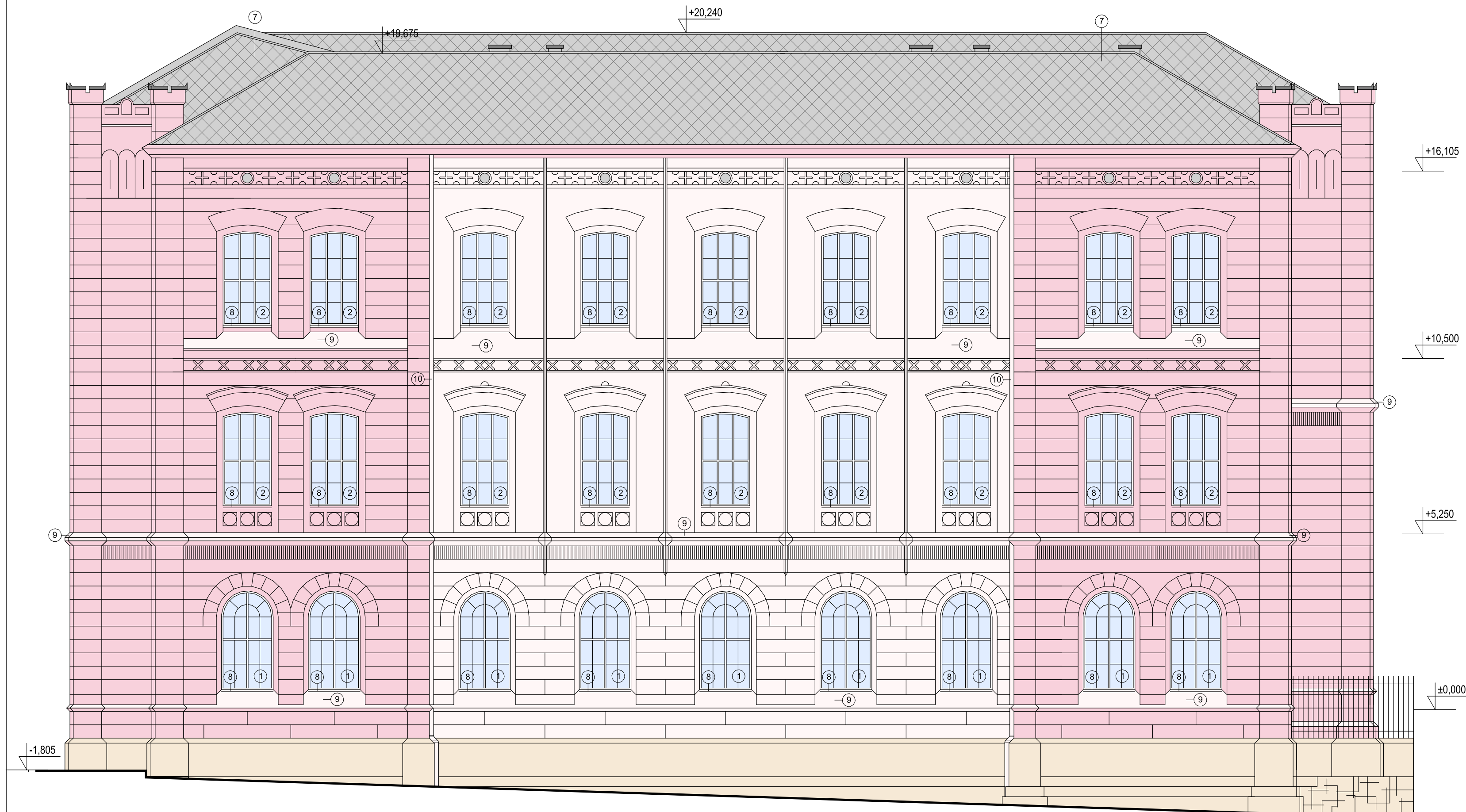
13 Fasáda

- NOVÝ STAV: FASÁDNÍ NATĚR + VYSRAVENÍ STÁVAJÍCÍ FASÁDY  
NATĚR BUDE UPŘESNĚN ZA POMOCI NPÚ ZE VZORNÍKU BAREV VYBRANÉ FIRMY

POZNÁMKA:

- BAREVNOST FASÁDY A KLEMPÍŘSKÝCH PRVKŮ BUDE UPŘESNĚNA V PRŮBĚHU PRACÍ ARCHITEKTEM PROJEKTU A KONZULTOVÁNO S PRACOVNÍKY NPÚ.
- SVISLÉ SVODY HROMOSVODU A ZEMNÍČÍ SOUSTAVA ZŮSTANE STÁVAJÍCÍ.
- JÍMACÍ SOUSTAVA HROMOSVODU JE NOVĚ NAVRŽENA.

POHLED ZE SEDLÁČKOVY ULICE  
MĚŘÍTKO 1:100



HLAVNÍ PROJEKTANT	VEDOUČÍ PROJEKTANT	ODPOVĚDNÝ PROJEKTANT	VYPRACOVAL
ING.ARCH. K. SALÁT	BcA. ONDŘEJ SALÁT	BcA. ONDŘEJ SALÁT	BcA. ONDŘEJ SALÁT
OBEC:	PLZEŇ 3	KRAJ:	PLZEŇSKÝ
INVESTOR:	ZÁPADOČESKÁ UNIVERZITA V PLZNI, UNIVERZITNÍ 8, 306 14 PLZEŇ		
AKCE :	STAVEBNÍ ÚPRAVY OBJEKTU VELESLAVINOVA 42, PLZEŇ IV.ETAPA	FORMÁT	8 A4
		DATUM	04/2013
		STUPEŇ	DPS
		ČÍS. ZAKÁZKY	AIP 13004
ČÁST:	F.1 ARCHITEKTONICKÉ A STAVEBNÉ TECHNICKÉ ŘEŠENÍ	MĚŘÍTKO	1 : 100
OBSAH :	POHLEDY BOČNÍ	ČÍSLO VÝKRESU	ČÍSLO PARÉ
		1.1—6	